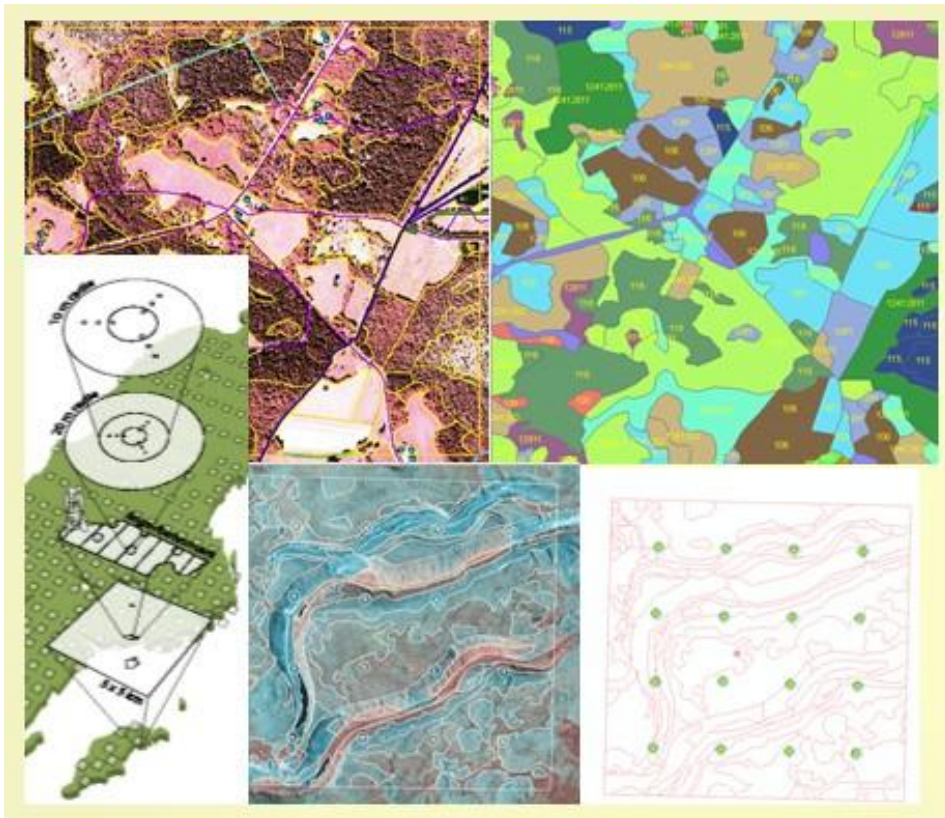


## SECOND CALL

Svenska IALE i samarbete med SLU - Sveriges Lantbruksuniversitet, i Umeå, KTH och Länsstyrelsen i Västerbottens län inbjuder till konferens.

# Miljöövervakning med landskapsperspektiv, förändring i fokus

8-9 september 2011 i Umeå



Länsstyrelsen  
Västerbotten



## ***Inbjudan till konferens***

Svenska landskapsekologiska föreningen (IALE Sverige) inbjuder till en två dagars konferens den 8-9 september 2011 med exkursion i Umeå. Konferensen anordnas i anslutning till föreningens årsmöte. Temat för årets konferens är övervakning av landskapsförändringar. Flera nationella inventeringar med landskapsfokus leds från SLU i Umeå. Det nationella miljöövervakningsprogrammet NILS (Nationell Inventering av Landskapet i Sverige) har drivits sedan 2003. Syftet är att samla in, analysera och presentera data om tillstånd och förändringar i den svenska landmiljön. Från 2010 genomförs regional miljöövervakning på uppdrag av länsstyrelser där metodik utvecklats miljömålsuppföljning. Riksantikvarieämbetet har även utformat ett förslag till kulturmiljöövervakning kopplat till NILS-programmet. I Umeå leds också Riksinventeringen av Skog (RIS) som sedan 1926 tagit fram fakta om skogen och dess strukturer, tillstånd och växtmöjligheter. Terrester Habitatuppföljning (THUF), startade 2008 och samlar in data för rapportering till Artikel 17 i Art- och Habitatdirektivet.

### **Med årets konferens vill vi belysa:**

- Vilka förändringar i det svenska landskapet som har skett under senare år
- Hur dessa förändringar har påverkat förutsättningarna för biologisk mångfald
- Vilka metoder som är mest användbara för att studera landskapsförändringar
- Hur metoderna för landskapsövervakning kommer att utvecklas i framtiden

Syftet med konferensen är ge möjligheter att bredda förståelsen för landskapsfrågor genom kunskapsförmedling mellan forskning och tillämpning i linje med föreningens ambitioner att fungera som en kontaktpunkt mellan forskare inom landskapsekologiområdet och praktiker verksamma inom samma område.

Konferensen är öppen för såväl medlemmar som icke medlemmar i IALE, International Association for Landscape Ecology ([www.iale.se](http://www.iale.se)).

IALE är en internationell organisation med såväl nationella som regionala organisationer i ett stort antal länder. IALE samlar forskare inom ekologi och samhällsplanering och praktiskt verksamma planerare, naturvårdare, kulturvårdare, markägare och andra aktörer med gemensamt intresse för frågor som rör landskapet och dess ekologiska innehåll.

Årets konferens med temat övervakning av landskapsförändringar riktar sig bl a till handläggare på kommuner och länsstyrelser men även till andra som är intresserade av att följa vad som händer i det svenska landskapet. Vi vänder oss också till politiker och andra beslutsfattare.

Detta är den sjätte konferensen med inriktning på det svenska landskapet som svenska IALE arrangerar tillsammans med olika intressenter. År 2006 anordnades en konferens om odlingslandskapet och ängs- och hagmarker i samarbete med Norrtälje kommun, år 2007 hölls en konferens om utmarkernas landskap i samarbete med Leksands kommun, år 2008 var temat våtmarker i samarbete med Kristianstads kommun och högskolan i Kristianstad, år 2009 handlade konferensen om det urbana landskapet och hölls i Stockholm. Förra årets konferens hölls i Linköping och behandlade hagmarker och EU:s bidragsregler

Årets konferens arrangeras i samarbete med SLU (Sveriges Lantbruksuniversitet) i Umeå, Länsstyrelsen i Västerbottens län samt KTH (Kungliga Tekniska Högskolan) i Stockholm.

Föreningen har erhållit bidrag från Riksantikvarieämbetet för att kunna genomföra konferensen.

Information om konferensen och tidigare konferenser finns på föreningens hemsida [www.iale.se](http://www.iale.se).

**Plats:** Folkets hus, Umeå centrum

## ***Program (reservation för ändringar)***

### **Torsdag, 8 september**

- 09:00 - 09:30 Registrering  
09:30 - 10:00 Inledning från IALE:s styrelse, Bo Eknert och vi hälsas välkomna av Västerbottens Länsstyrelse  
10:00 - 10:30 Landskapskonventionen och nya möjligheter - Jerker Moström, Riksantikvarieämbetet  
10:30 - 11:00 Miljöövervakning och förändringar i det norska jordbrukslandskapet, Programmet 3Q – Wenche Dramstad, NIJOS, Norge  
11:00 - 11:30 Kaffe  
11:30 - 11:50 När många vill bruka samma skog – Eva-Maria Nordström, Skoglig planering, SLU  
11:50 - 12:10 Miljöövervakning i ett länsperspektiv – Jonas Grahn, Länsstyrelsen i Västerbottens län  
12:10 - 13:10 Lunch  
13:10 - 14:00 Posters och utställning  
14:00 - 14:20 Hur kan vi föra miljöövervakningen in i framtiden – Håkan Olsson, Skoglig fjärranalys, SLU  
14:20 - 14:40 Insamling av data för Art- och habitatdirektivet – Hans Gardfjell, Landskapsanalys, SLU  
14:40 - 15:00 Riksinventeringen av skog, inte bara blåbär – Göran Kempe, Skoglig statistik, SLU  
15:00 - 15:30 Kaffe  
15:30 - 15:50 En nationell inventering skapar många spinn-off inventeringar, Tillämpning av NILS – Anna Allard, Landskapsanalys, SLU  
15:50 - 16:10 Renbruksplan och Model Forest, vart går renarna och när – Leif Jougda, Skogsstyrelsen Vilhelmina  
16:10 – 16:40 Hållbara landskap, preliminärt  
16:40 - Posters och utställning, för alla som inte går på årsmötet, stanna gärna extra.  
  
17:00 - 18:00 Årsmöte IALE Sverige  
19:00 - sent Konferensmiddag på Gammlia, Västerbottens museum

### **Fredag, 9 september**

- 08:00 - 15:45 Heldagsexkursion i Umeås omnejd, med bland annat Umedeltat. Vi bereds visning av obemannade flygplan med kamera som kan övervaka punktinsatser, skräddarsys och utföras när och där behov uppstår.

Exkursionen avslutas så att anpassning sker till tåg- och flygförbindelser. Vi släpper av passagerare vid flygplats och tågstation.

## ***Inbjudan till posterutställning***

Då talarlistan är satt av styrelsen för att bli så bred som möjligt, och extra utrymme inte finns, vill vi trycka på möjligheten att presentera en poster inom ämnet. Postern kan handla om behoven av miljöövervakning, teknik och metoder, eller om resultat och tillämpning. Deltagare som vill presentera en poster på konferensen ska anmäla det senast den 15 augusti 2011, till Svenska IALE ([anna.allard@slu.se](mailto:anna.allard@slu.se) eller [bo.eknert@natgeo.su.se](mailto:bo.eknert@natgeo.su.se)).

## ***Anmälan***

Kan ske från IALE Sveriges hemsida: <http://www.iale.se/swedish/Konferens%202011.html>

Hemsidan är planerad att fungera från 15 juni.