

## Riksskogstaxeringen: Inte bara blåbär...

Jonas Fridman  
Programchef



RIKSSKOGSTAXERINGEN

Sveriges lantbruksuniversitet  
Institutionen för skoglig resurshushållning



## Innehåll

- Övergripande syfte och mål med Riksskogstaxeringen
- Metod
- Exempel på traditionella resultat
- En smygitt på resultat från kommande Skog & Mark i Sverige

Sveriges lantbruksuniversitet  
Institutionen för skoglig resurshushållning



## Riksskogstaxeringen

- Del av SLUs Fortlöpande miljöanalys (Program skog)
- Finansieras av SLU och Naturvårdsverket
- Samarbetar med Markinventeringen under paraplybegreppet RIS (Riksinventeringen av skog)
- Utförs varje år
- Startade 1923

Sveriges lantbruksuniversitet  
Institutionen för skoglig resurshushållning



RIKSSKOGSTAXERINGEN

En årlig rikstäckande stickprovsinventering som utför det arbete som åligger SLU i egenskap av Statistiksvarig myndighet. Publiceras på nätet och i SKOGSDATA.

Sveriges officiella statistik

Ämnesområde	Jord- och skogsbruk, fiske
Statistikområde	Skogarnas tillstånd och förändring
Statistikprodukter	Arealer Virkesförråd Årlig tillväxt Ståndortsförhållanden Skogsskador

Sveriges lantbruksuniversitet  
Institutionen för skoglig resurshushållning



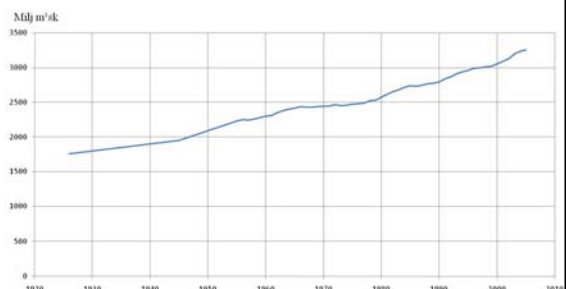
## Övergripande syfte och mål

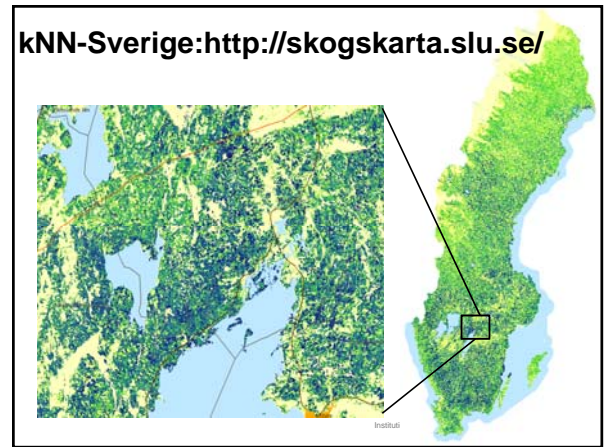
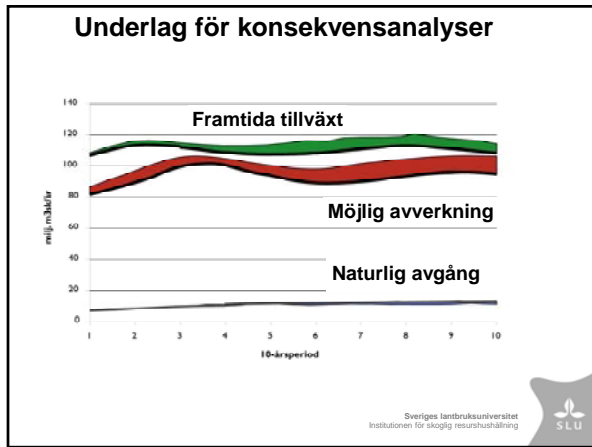
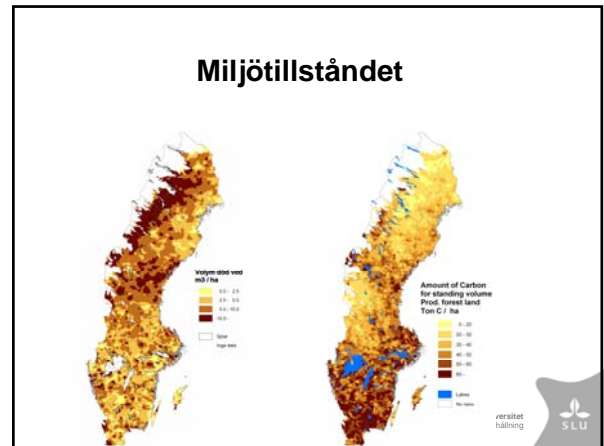
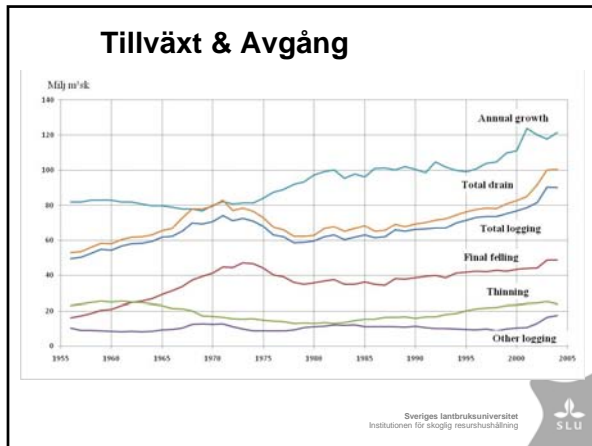
- Ge underlag för planering och kontroll av skogens nyttjande på regional- och riksnivå
  - Officiell statistik
  - Konsekvensanalyser
- Ge underlag för uppföljning av miljötillståndet
  - Levererar underlag till Miljömålet Levande skogar
  - Levererar underlag till Kyotoprotokollet/Klimatkonventionen
- Ge underlag för forskning

Sveriges lantbruksuniversitet  
Institutionen för skoglig resurshushållning



## Virkesförråd





### Rapportering av officiell statistik

Internationellt

Nationellt

Sveriges lantbruksuniversitet  
Institutionen för skoglig resurshushållning

### Metod

■ Tillfälliga trakter (ca 550)  
▲ Permanenta trakter (ca 900)

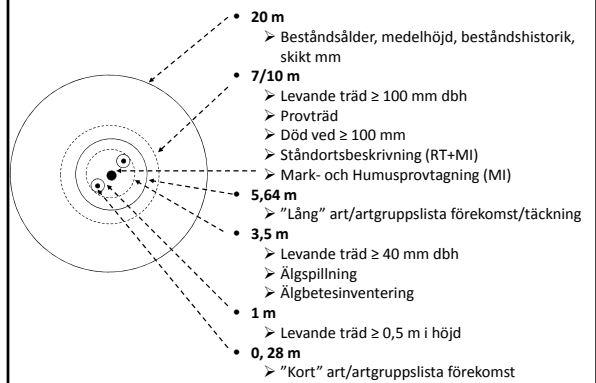
Årligt Traktutlägg

Trakt

Provyta

Sveriges lantbruksuniversitet  
Institutionen för skoglig resurshushållning

## RTs och MIs inventeringsmoment

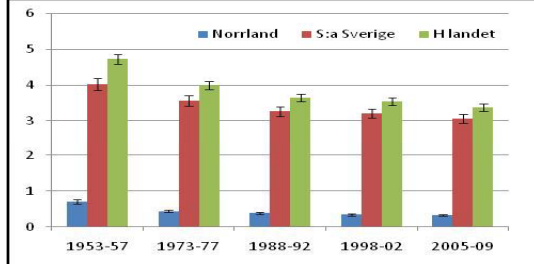


## Det mörknar i landskapet

-En smygitt på resultat från kommande nummer av Skog & Mark i Sverige



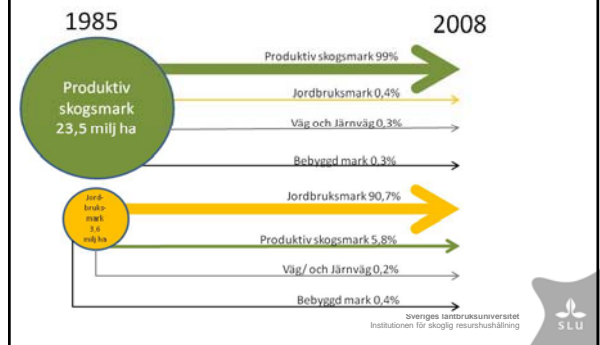
## Areal jordbruksmark 1953-2009



Areal jordbruksmark under olika perioder. Mj ha. Arealen jordbruksmark har minskat kraftigt sedan 1950-talet, både i Norrland och i södra Sverige. Minskningen var störst under 1950- och 60-talen. Felstaplarna anger ett 95-procentigt konfidensintervall.

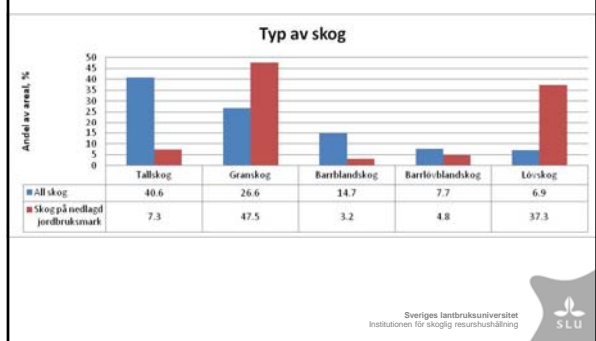
Institutionen för skoglig resurshushållning SLU

## Vad har hänt med jordbruksmarken?



Sveriges lantbruksuniversitet Institutionen för skoglig resurshushållning SLU

## Hur ser den beskogade jordbruksmarken ut?



Sveriges lantbruksuniversitet Institutionen för skoglig resurshushållning SLU