



Europeiska Landskapskonventionen Uppfattning, skydd, förvaltning och planering



Kulturmyndigheten, Tegebacken, Stockholm, 1945, 2010

Miljöövervakning med landskapsperspektiv,
förändring i fokus
IALE, 8 september 2011 i Umeå
Leif Gren, Riksentikvarieämbetet

"ELC" förvaltas av Europarådet, (ej EU)

- COE i Strasbourg sen 1949, 47 medlemsländer
- ELC ratificerades av Sverige 2010
- I juridisk kraft 1 maj 2011 i Sverige.



Europeiska landskapskonventionen utgår från människan

- "Landskap är ett område sådant som det uppfattas av människor och vars karaktär är resultatet av påverkan av och samspel mellan naturliga och/eller mänskliga faktorer."
- Jämför Konventionen om biologisk mångfald, 1992, som utgår från naturen:
- "Ekosystem' utgör dynamiska komplex av växt-, djur- och mikroorganismersamhällen och deras icke-levande miljö som interagerar som en funktionell enhet."



Hållbar utveckling ELC:s övergripande syfte

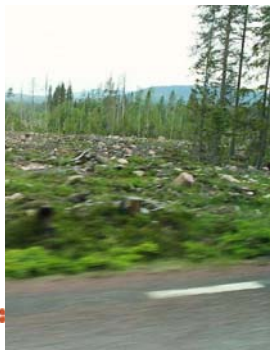
- "att uppnå en hållbar utveckling grundad på ett balanserat och harmoniskt förhållande mellan sociala behov, ekonomisk verksamhet och miljö..."



Det nya med ELC: värna människors känslor för vardagslandskapet

- **Explanatory Report: II. Aims and structure of the Convention**
- "21. Europas befolkningar ... vill ha politik och instrument, som berör nationella territorier, för att ta hänsyn till sina önskemål om kvaliteten på sin omgivning. Enligt befolkningarnas uppfattning har denna kvalitet till viss del att göra med de känslor de får genom att betrakta landskapet. De har insett att kvaliteten och mångfalden i många landskap försämrats som en följd av en mängd faktorer och att detta har en negativ effekt på kvaliteten i deras vardagsliv."

www.coe.int



ELC vill öppna upp experternas monopol

- **Explanatory Report:**
- "22. Officiella verksamheter om landskapet kan inte längre tillåtas vara exklusiva ämnesområden eller åtgärder, som monopoliseras av specialister eller tekniska institutioner."



Välbefinnande och medbestämmande behöver stärkas

- **Explanatory Report:**
- "23. Landskap måste bli en politisk huvudfåra, eftersom det spelar en viktig roll i välbefinnandet för européer, som inte längre är beredda att tolerera förändringarna i sin omgivning, genom tekniska och ekonomiska exploateringar där de inte haft något att säga till om."



ELC syftar till ökad demokrati

- **Explanatory Report:**
- "23. Landskapet är en angelägenhet för alla och inbjuder till demokratisk behandling, särskilt på lokal och regional nivå."



ELC vill hantera framtida förändringar

- " **Explanatory Report:**
- "42. Landskap har alltid förändrats och kommer att fortsätta att förändras, både genom naturliga processer och genom mänsklig verksamhet. I själva verket borde målet vara att hantera framtida förändringar på ett sätt som erkänner den stora mångfalden och kvaliteten...".

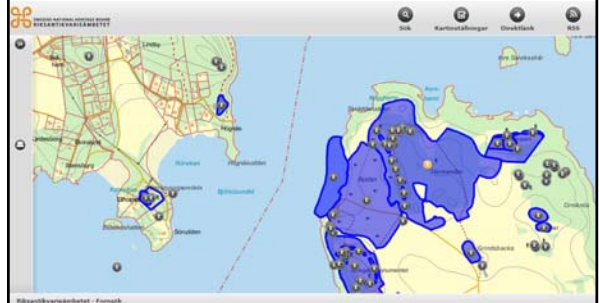


2011-09-27

9

ELC förutsätter redskap för syftena

- "önskar erbjuda ett nytt instrument som uteslutande avser skydd, förvaltning och planering av alla landskap i Europa"



- **Vad ELC inte är?**
- Inte ett nytt skyddsinstrument
- Ingen lag man kan döma efter
- Inget som allmänheten behöver läsa
- **Vad ELC är?**
- En överenskommelse mellan länder
- En vision för landskap
- En checklista för varje land
- En angelägenhet för stat och kommun

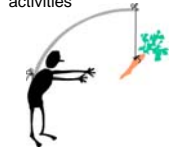


Vad i landskapet kan ELC påverka?

- inte markägande i sig

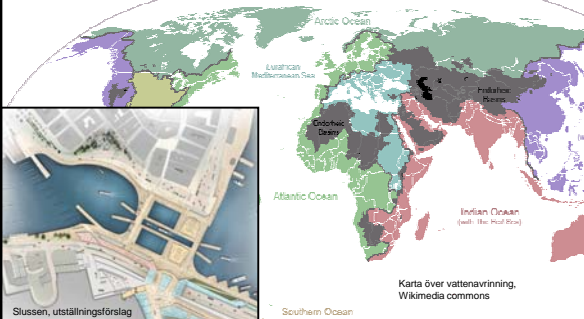


endast officiell politik – morot och piska "official landscape activities"



Allmänt hållna krav, t.ex. "kartläggning"

- ska inkludera analys av landskapets särdrag
- krafter och påtryckningar som omvandlar dem
- lägga märke till förändringar



Karta över vattenavrinning, Wikimedia commons

Slussen, utställningsförslag

Allmänt hållna krav, "mål för landskapskvalitet"

- ska bygga på kartering
- de särskilda värden som berörda parter och den berörda befolkningen tillskriver dem



berörda parter

kartering

berörda befolkningen

2011-09-27


Vad kommer allmänheten att märka av ELC?

- Allas tillgänglighet till landskap – (allmansrätt gäller redan)
- Stat och kommun ska ha en landskapspolitik – vidta åtgärder
- Alla ska kunna påverka landskapspolitiken - demokrati



Vad kommer myndigheterna att märka av ELC?

- 2011-03-01, RAÄ: förslag om organisation och arbetsformer
- Samordningsgrupp: Boverket, Naturvårdsverket, Jordbruksverket, Skogsstyrelsen, Trafikverket, Tillväxtverket, Riksantikvarieämbetet, samt representant för länsstyrelserna.
- Riksantikvarieämbetet sammankallande och återrapporterande
- Landskapsforum (konferens)
- Gemensam modell för uppföljning och återrapporterings
- Gemensamt ELC policydokument
- Länsstyrelserna samordnar regionalt



Sektorer och stuprörstänkande

- Statliga/ överstatliga styrmedel
- Lagar och regelverk
- Myndigheter, tillsyn, rådgivning
- Ekonomiska styrmedel – bidrag/ skatter
- Information
- Utbildning
- Forskning



Riksdag/ regering

Centrala verk

Länsstyrelse

Alla landskap kan inte hanteras lika



passivt

obefolkat

sceniskt

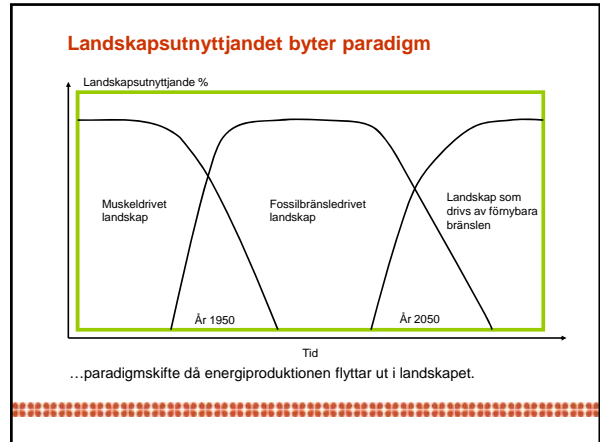
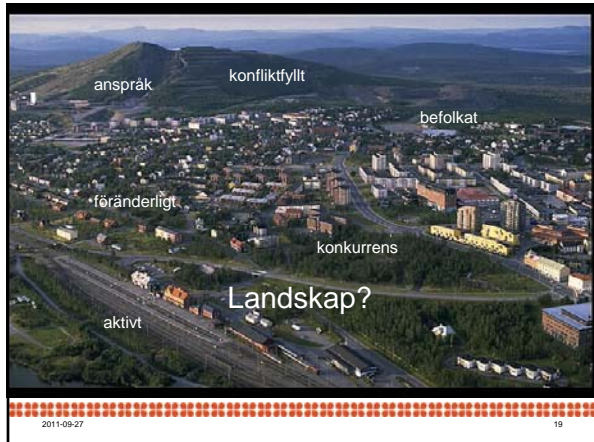
tidlöst

pastoralt

Landskap?

okontroversiellt

"Månen" av Piss Eugen 1895



När får ELC skarpt genomslag? En fråga om politisk vilja

- Regeringen anser att ELC:s krav redan är uppfylla i svensk lagstiftning
- ELC behöver "laddas" med kraft i statliga styrmedel:
 - juridisk praxis
 - ekonomiska styrmedel
 - organisation
 - information

Vad finns svagaste länken?

- Europarådets medlemsstater
- "som önskar erbjuda ett nytt instrument som uteslutande avser skydd, förvaltning och planering av alla landskap"
- "som erkänner att landskapet är en viktig del av människornas livskvalitet överallt"
- "som önskar uppfylla allmänhetens önskan att kunna glädja sig åt landskap"
- "som tror att landskapet är en viktig beståndsdel i det enskilda och sociala välbefinnandet"

Var finns instrument för att hantera känslor för landskap?

Dags att återvända? Landskapsfrågan avsåg ursprungligen skydd av landskapsbilden

"Landschap" begrepp från Holländskt måleri, sent 1500-tal

"Om ...millioner betalas för en bild på duk eller i marmor af forntida mästare, hvad skulle man ej då om ett århundrade vilja gifva för en verklig bild af fosterlandet, sådant det fordom varit"

Grundaren av nationalparksidén
Adolf Erik Nordenskiöld 1880

Olof Hermelin 1885

Vi har svårt att "se" landskap, utan att först se bilder

"Vi säger att ett landskap är pittoreskt ... om det påminner om tavlor som vi har sett."

E.H. Gombrich 1966

Asplund & Lewerentz
Caspar David Friedrich

Nya perspektiv. Befolkningen har gått från brukare till urbana betraktare

Ar 1900 Ar 2000

Landskapsförändring

"Betraktare"

"Delagare"

Olika betraktare
Planerarens landskap dominerar ofta

- experten
- det objektiva
- det generella

Fågelperspektiv

20 TJUGO KRONOR

2011-09-27 26

Hur kommer den vanlige medborgarens landskap in på arenan?

- amatören
- det subjektiva
- det enskilda

Markperspektiv

Hur kommer barnets landskap in?

- Det spännande
- Det mystiska
- Det oväntade

Upptäckarperspektiv

Hur kan vi utveckla ELC:s erkännande av upplevelse och känsla?

I det upplevda landskapet flyter dikt och verklighet ihop...
De händer som grävde på Göta kanal
Tage Danielsson, 1975

Det var valkiga, seniga, beniga labbar på valkiga, seniga, beniga grabbar. Tåligt gnagde de hål på sitt fosterlands skal de händer som grävde på Göta kanal.

Vintern kom med sin kyla. De fick inte domma. Sommen kom med sin hetta. De fick inte somna. De slet ut sig, i ösregn, när spaden blev hal, de hänt er som grävde på Göta kanal.

Är det underligt att deras tummar blev krumma, och att fingrarna tedde sig fula och dumma? Vikevire var ofta en smärre skandal på de händer som grävde på Göta kanal.

Genom vickornas knög bar de råget en bit. Men så höll de som en ägg på kanten på stigen och lyfte en Östgötasådespotat, de hänt er som grävde på Göta kanal.

2011-09-27

ELC erbjuder nya möjligheter, inte minst för landskapet "som det uppfattas av människor"

Det uppmätta landskapet

Det uppfattade landskapet

Tack för mig, leif.gren@raa.se