



Europeiska landskapskonventionen (ELC)

- Landskapet definieras som "Ett område sådant det uppfattas av människor och vars karaktär är resultatet av samspelet mellan naturliga och/eller mänskliga faktorer".

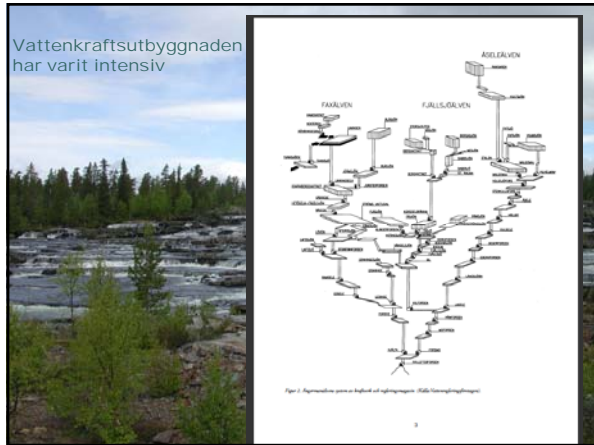
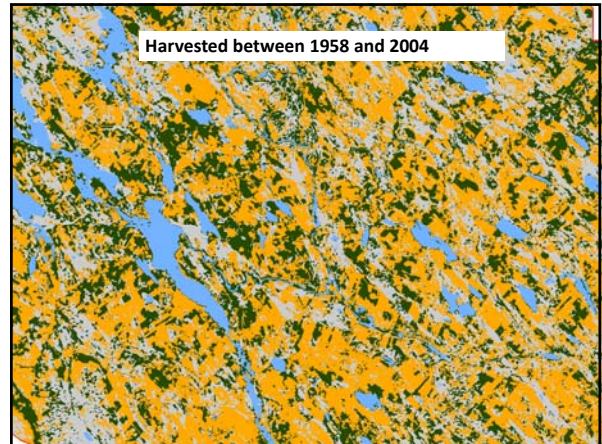
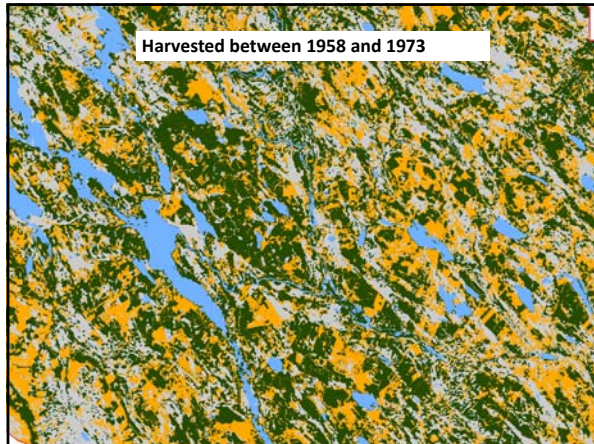
Vad är ett landskap?

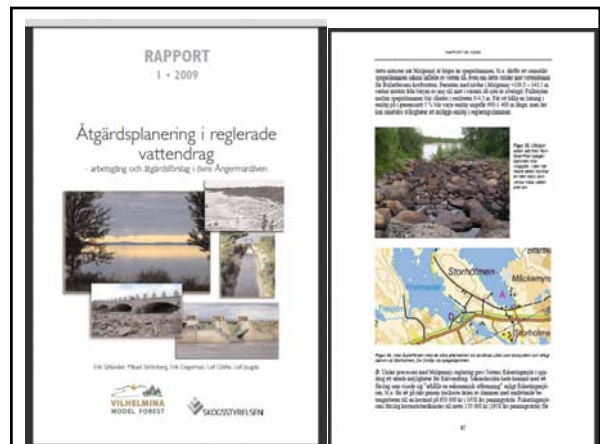
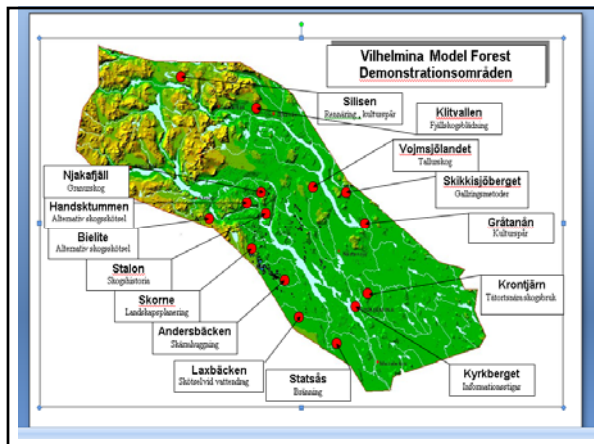
Landskapet är inget sektorsintresse utan i sanning ett tvärsektorielt intresse – ett område där olika sektorsintressen och aktörer ska samsas och samverka. Det finns ingen enskild aktör som har ett uttalat ansvar för landskapet. Ansvaret delas av flera aktörer på flera olika nivåer – det finns således många "sakägare" i landskapet som behöver komma till tals.

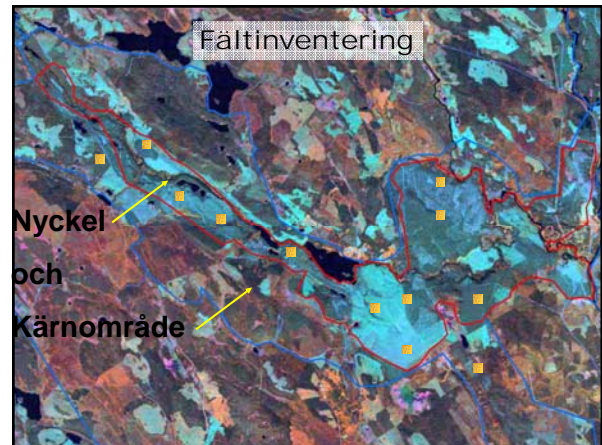
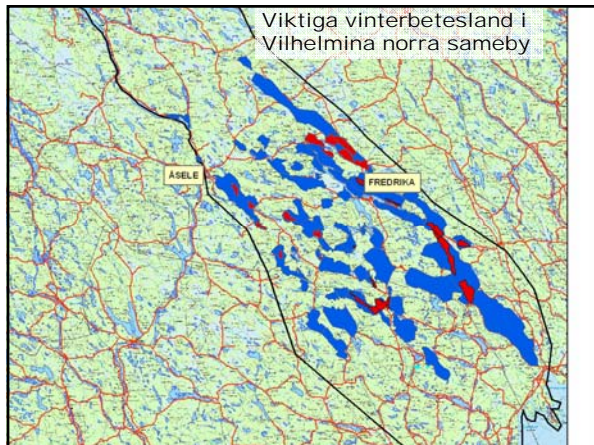
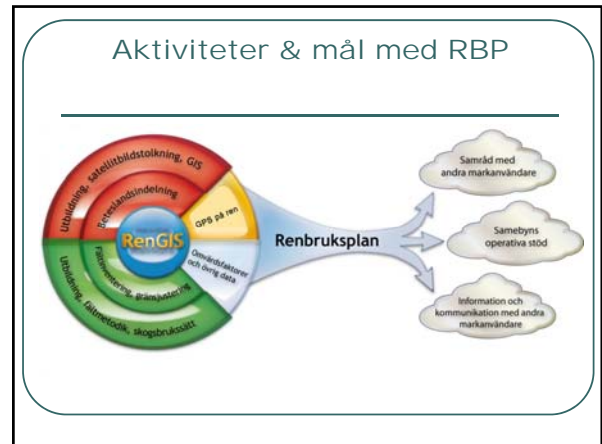
Vilhelmina Västerbottens inland

Förändringar i landskapet

Skogsavverkningar under 50 år  
Skogsmark (grön) 66% av landarealen







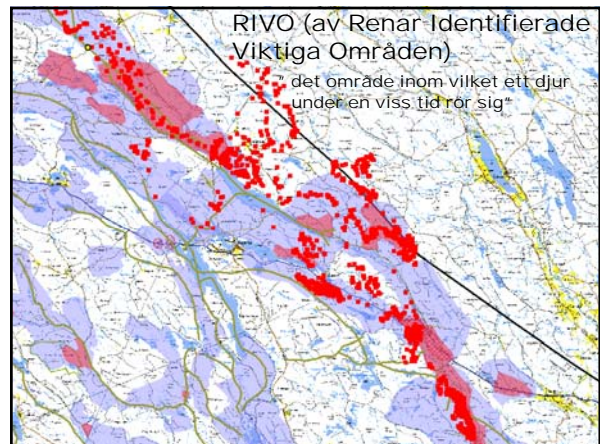
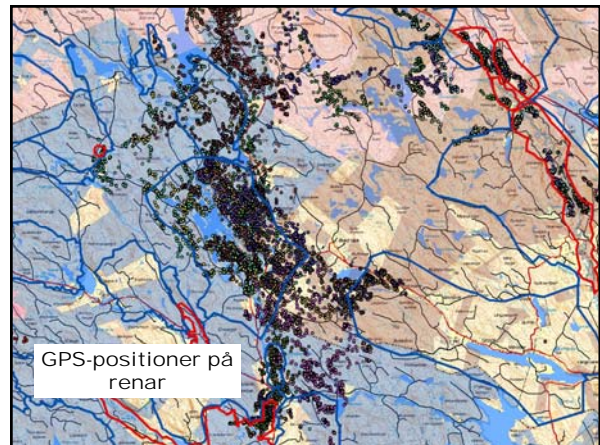
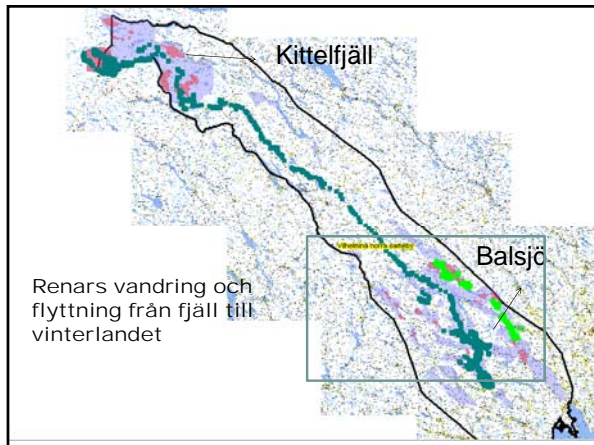
**Omvärldsfaktorer**

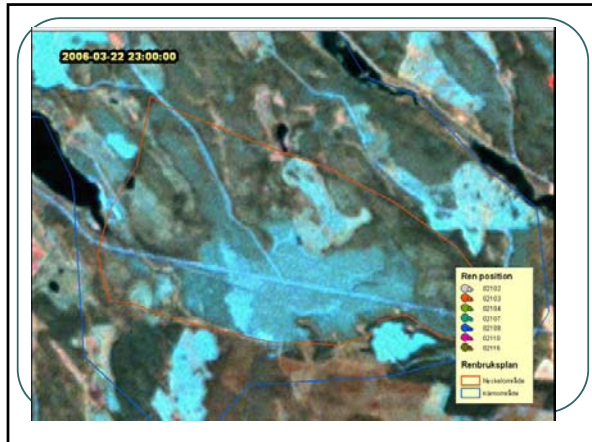


- Skogsbruk
- Vindbruk
- Gruvnäring
- Vattenkraft
- Rekreation (Jakt, fiske, skoter mm)
- Klimat
- Naturskyddade områden



GPS på ren 2005-2011  
Vilhelmina norra sameby



Lavburar - skapar förutsättningar för att utvärdera renars påverkan på betesmarkerna

### Erfarenheter

- Samerna hanterar satellitbildstolkning och arbetet med RenGIS väl. Stor nyfikenhet och teknikintresse.
- Samebyarnas lokalkännedom finns nu digitalt och uppdateras löpande. Samerna har ökat sina kunskaper om vinterbetesmarkerna
- Beslutsunderlag kan förankras i samebyarna och presenteras visuellt och flexibelt
- Renbruksplan ökar förståelsen för rennäring av andra markanvändande aktörer
- Förutsättningar skapas för att stärka samarbetet mellan samebyar och myndigheter/forskning/bolag

### Framtiden

- Identifiera kunskapsluckor
- Öppenhet – mer transparens
- Nyttja praktiker – lokala aktörer

- Uppföljningsbara mål – gör boghalter
- Bygg scenarior - visualisera
- Nyttja tekniken - GIS

### Blaikfjället med renflyttningsled

