

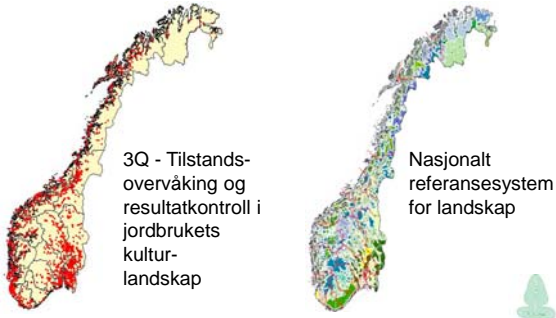
3Q++: Miljøovervakning og forandringer i det norske jordbrukslandskapet

av Oskar Puschmann, Skog og Landskap
Umeå, 08.september 2011




Eggum i Lofoten, Vestvågøy kommune, Nordland.

To nasjonale landskapsprogram



3Q - Tilstands-
overvåking og
resultatkontroll i
jordbrukets
kultur-
landskap

Nasjonalt
referansesystem
for landskap



3Q

Tilstandsovervåking og resultatkontroll i jordbrukets kulturlandskap



Tr e ku = 3Q





Flyfoto: © FotoNør A/S

3Q Mål

“...skal gi en oversikt over utviklingstendenser i jordbrukets kulturlandskap og gi grunnlag for resultatrapportering til Stortinget og forvaltningen...”

”Formålet med ordningen er videre å:

- Øke sikkerheten for at miljømål nås
- Styrke beslutningsgrunnlaget for fastsetting av nye miljømål
- Sammenligne utviklingen i Norge med utviklingen i andre land.”

Flate: 1022
Område 1
Batsfjord

Flate: 1022
Område 2
Batsfjord

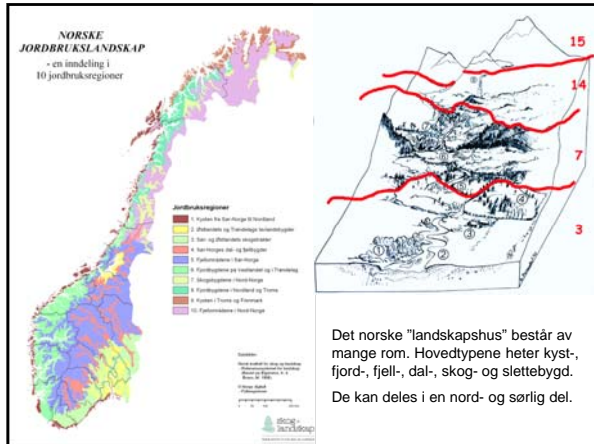


Landskapsovervåking: 3Q ++

Datakilder arealstruktur:

1. 3Q – Landskapsendringer fra ca 1400 overvåkingsflater i ulike deler av Norge.
Kart ruter 1x1 km basert på tolking av flyfoto ved Skog og landskap.
2. PT- data 1999 og 2009 Søknad om produksjonstilskudd fra Statens landbruksforvaltning
3. Jordbrukstallinger 1969, 1979, 1989, 1999 og 2010 (SSB)

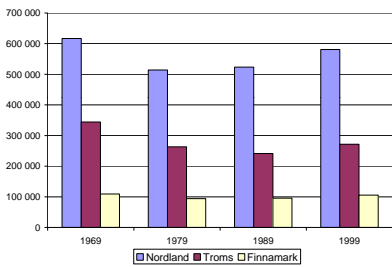
Foto: G. Stokstad



Antall 3Q-flater i 2. omdrev i Nord-Norge

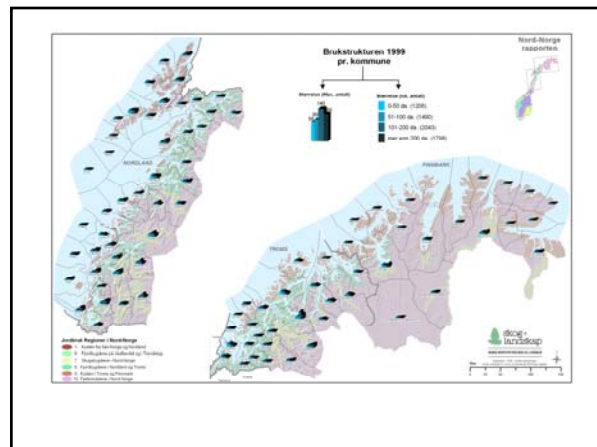
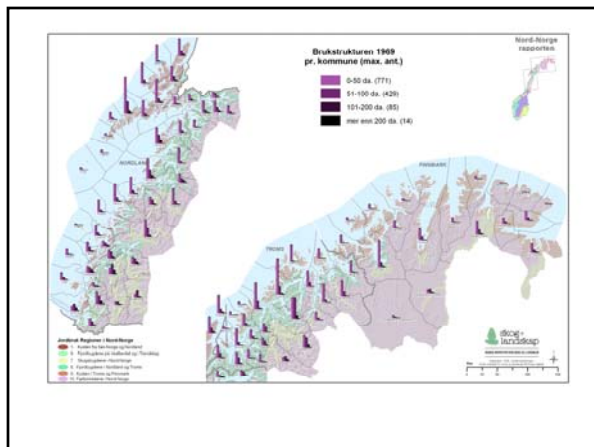
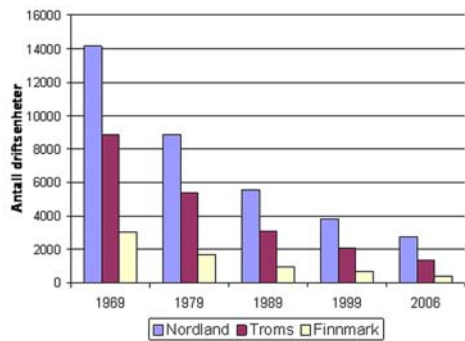
Jordbruks-regioner:	1 Kysten i Nordland	7 Skogsbygder	8 Fjordbygder	9 Kysten Troms og Finnmark	10 Fjellområder	Sum
Nordland	26	11	10			47
Troms		7	30			37
Finnmark		3		6	1	10
Sum	26	21	40	6	1	94

Nord-Norge
Antall dekar jordbruksareal i drift, 1969-1999



Kilde: Jordbruksstillingene

Nord-Norge
Antall jordbruksbedrifter pr fylke, 1969-2006



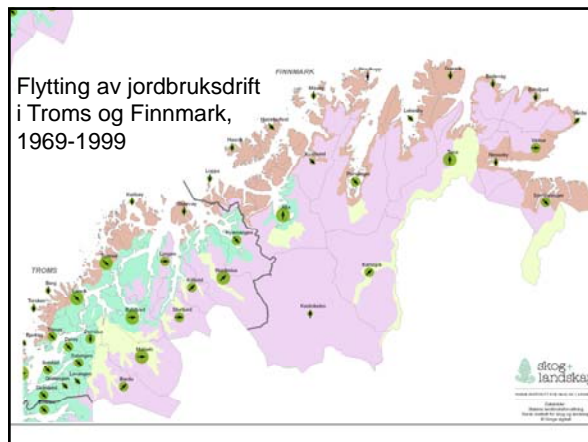


Nyrydning og nedlegging med påfølgende gjengroing

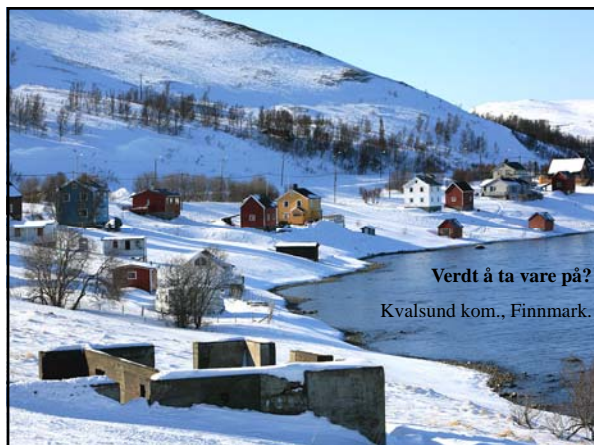
1978: Kvarv i Salten Sørfold kom., Nordland. Foto: © Sigrid Johansen.



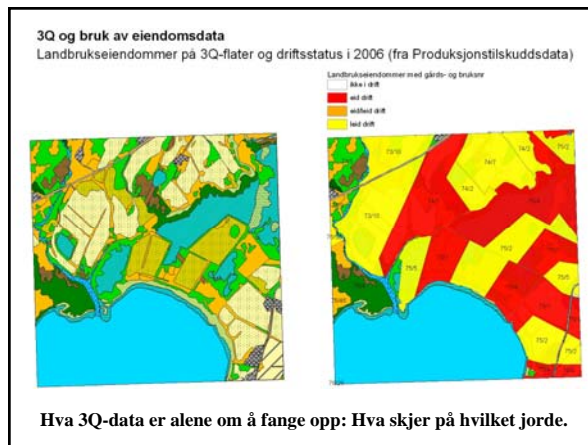
2007



Flytting av jordbruksdrift i Troms og Finnmark, 1969-1999



Verdt å ta vare på?
Kvalsund kom., Finnmark.



Type eiendomsstatus

Eid

- Aktivt hovedbruk som søker om produksjonstilskudd

Leid

- Eiendom som tilhører person som leier ut jord til aktive brukere

Ute av drift

- Eiendom som ikke er registrert som PT-søker eller utleier av jord

Antall hovedbruk i Nord-Norge som søkte arealstøtte i 1999 og/eller 2006

	EID: Søker PT i 2006	LEID: Utleid areal i 2006	UTE AV DRIFT: Ikke reg. i 2006	Sum 1999
EID: Søker PT i 1999	4023	1546	698	6267
LEID: Utleid areal i 1999	130			
UTE AV DRIFT: Ikke registrert i 1999	87			
Sum 2006	4241			

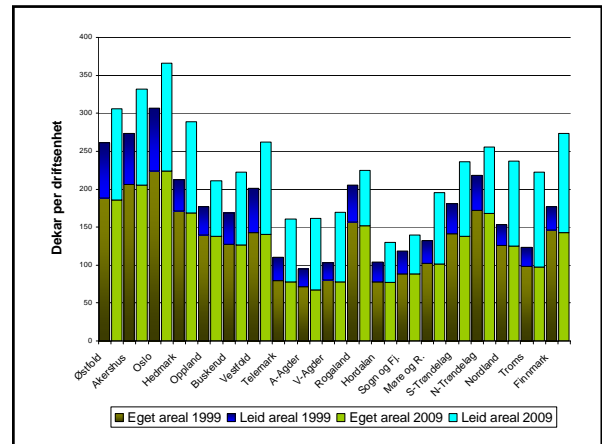
Perioden 1999-2006 = 2026 nedlagte bruk

Areal i drift per bruk, snitt i 1999 og 2006

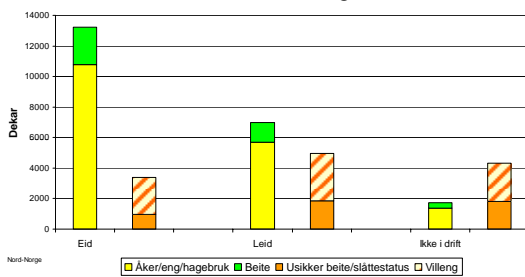
Areal 1999	Kyst	Fjord	Skog	Fjell
Finmark	156	174	180	133
Troms	87	136	150	
Nordland	170	146	143	87

Areal 2006	Kyst	Fjord	Skog	Fjell
Finmark	255	261	260	174
Troms	140	204	234	
Nordland	244	218	196	124

I alle regioner øker enkeltgårdenes areal



Ulike hevdskategorier fordelt på eid, leid og ute av drift i Nordland, Troms og Finnmark



Avgang jordbruksmark; via villeng til busk og skog



Laberg, Salangen kommune, Troms.

Tap av biologisk mangfold; artsrike slåtteenger



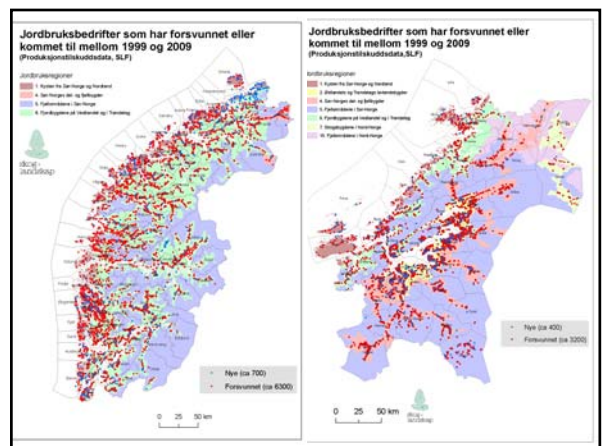
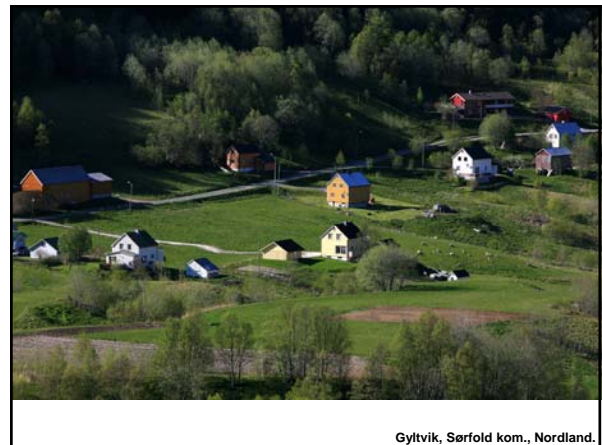
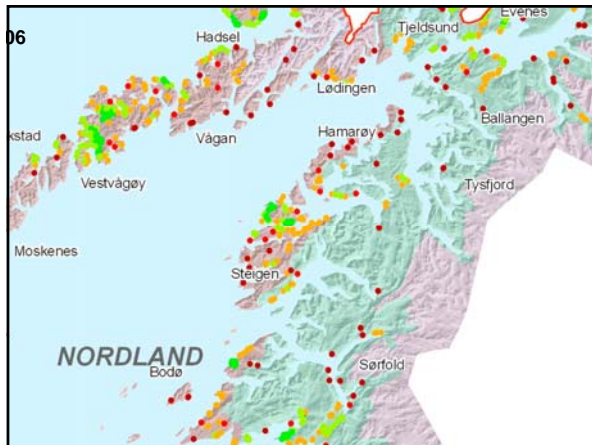
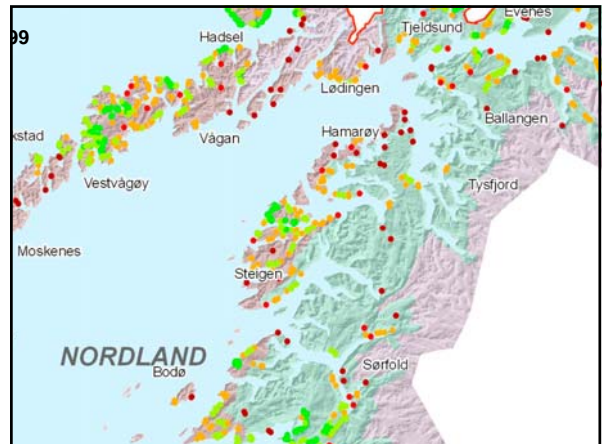
Bildene er tatt i 1992 på prosjekt; **Nasjonal registrering av verdifulle kulturlandskap**



Bildene re-fotografert i 2002/04 på nær samme dato. Ingen BMF-verdi lenger.



1999 Nordland	2006 Nordland
Antall aktive nabobruk innenfor 3 eller 6 km målt langs vei (antall)	Antall aktive nabobruk innenfor 3 eller 6 km målt langs vei (antall)
● 0-1 innenfor 6 km (206)	● 0-1 innenfor 6 km (226)
● 0 innenfor 3 km (110)	● 0 innenfor 3 km (263)
● 1-3 innenfor 3 km (1 055)	● 1-3 innenfor 3 km (943)
● 4-7 innenfor 3 km (1 147)	● 4-7 innenfor 3 km (830)
● Over 7 innenfor 3 km (1 170)	● Over 7 innenfor 3 km (614)



3Q-flate 1566
bakkefotografert
28.juni 2001
og
24.juni 2009



3Q-flate 1566
bakkefotografert
28.juni 2001
og
24.juni 2009



3Q-flate 1566
bakkefotografert
28.juni 2001
og
24.juni 2009



3Q-flate 1566
bakkefotografert
28.juni 2001
og
24.juni 2009



3Q-flate 1566
bakkefotografert
28.juni 2001
og
24.juni 2009



3Q-flate 1566
bakkefotografert
28.juni 2001
og
24.juni 2009





Jordbrukets miljøtilskudd kun til aktive bruk

2001: Sogndal / Sogn og Fjordane



2009: Samme.

Hovedtrender i 2010 basert på 3++

- Landbrukspolitikken synes å "virke" i tråd med intensjonene i **områder** med stabil drift (NB! utfordring med eid-leid)
- Områder med redusert drift og stor økning av leid jord utvikler en arealmosaikk med **både betydelig forfall og god hevd**
- Områder med stort jordbruksmessig forfall er gjerne områder uten aktivt jordbruk – altså "utenfor" landbrukspolitikken virkeområde



Takk for oppmerksomheten

www.filbakeblikk.no